



SAINT JULIEN LE MONTAGNIER

**LANCEMENT DES TRAVAUX DE RÉALISATION
DE
L'ESPACE SANTÉ
ET DE
LA MAISON COMMUNALE DE SANTÉ**

QUARTIER SAINT PIERRE

**⇒ Début des travaux
Juillet 2025**

**⇒ Livraison des bâtiments
Janvier – Février 2026**

**⇒ Installation des professionnels de santé
Mars – mai 2026**

L'Espace Santé du quartier St Pierre, c'est quoi ?

Notre Commune, qui compte 2 500 habitants, dispose, comme la plupart des territoires ruraux, d'une offre de soin très limitée, qui révèle également de conditions d'exercice qui sont parfois difficile.

Le Maire et son équipe municipale, engagés dans la lutte contre les déserts médicaux, a fait des questions de santé une priorité pour notre village, amenant au lancement du projet de création d'un Espace Santé au cœur de la Commune, permettant de renforcer l'offre de soin disponible, que ce soit en termes de conditions d'exercice comme d'amélioration de l'offre elle-même.

L'**Espace Santé**, qui entre en cours de réalisation à compter de ce mois de juillet 2025, se compose du rassemblement, sur un seul site, de **3 structures** :

- La **Maison Communale de Santé**, bâtiment réalisé par la Commune de Saint Julien,
- Un **Cabinet dentaire**, bâtiment privé entièrement financé par le praticien concerné, qui vient ainsi installer son activité sur Saint Julien,
- La **Nouvelle pharmacie**, construite par notre pharmacien actuel qui souhaitait relocaliser son officine dans des locaux plus vastes et plus adaptés pour les patients.



Vue aérienne du futur Espace Santé du hameau St Pierre



Les 3 composantes de l'Espace Santé

... et la Maison Communale de Santé ?

Au sein de l'Espace Santé, la **Maison Communale de Santé** est **réalisée par la Mairie**. Elle va permettre aux Saint Juliénoises et Saint Juliénois de disposer désormais dans un même bâtiment, d'un accès à l'ensemble des professionnels de santé suivants :

Médecin généraliste

Infirmiers libéraux,

Kinésithérapeutes,

Ostéopathe,

Orthophoniste,

Cabinet pour les consultations

de spécialistes (planning de consultations

« tournantes »).



Les bâtiments de l'Espace Santé avec au premier plan, la façade nord de la Maison Communale de Santé

Le coût du projet : qui finance quoi ?

Les bâtiments de la **Pharmacie** et du **Cabinet dentaire** sont **entièrement financés et réalisés sur fonds privés par les professionnels de santé concernés**, qui ont également acheté les terrains à la Commune, les recettes générées permettant d'optimiser le financement, par la Commune, du bâtiment public *Maison communale de Santé*.

Seule la Maison Communale de Santé est ainsi financée par des fonds publics. Avant de lancer ses demandes de subventions et les autorisations, la Commune a procédé à un très important travail de préparation pour présenter un projet collectif de qualité.

Saluée par les partenaires (Agence Régionale de Santé, Conseil Régional PACA, Préfecture du Var, Département du Var...), la qualité de ce projet permet aujourd'hui d'afficher **des subventions de financement à hauteur de quasiment 80 %**.

Ainsi, sur les quasiment 1 000 000, 00 € HT que coûte la réalisation du bâtiment avec ses équipements, **seuls 20 % devraient restés à la charge des contribuables de Saint Julien.**

Mais aussi, de nouveaux équipements nécessaires au bon fonctionnement général de l'ensemble :

A côté des nouveaux bâtiments, la Commune réhabilite l'ensemble des espaces extérieurs périphériques, notamment en rénovant complètement et en agrandissant considérablement les espaces de **parkings** afin que chacun puisse en permanence accéder sans difficulté aux nouveaux services de santé qui seront désormais implantés, comme aussi à l'ensemble des autres services publics et privés déjà présents (Salle polyvalente Maurice Janetti, École, Équipements sportifs, Église, Boulangerie, Snack, Restaurant...).

Des parkings pour accéder aux services et commerces :

Le territoire communal qui se caractérise à la fois par son étendue très vaste (76 km²) mais aussi par la dispersion de son habitat, puisque notre population est répartie sur 28 hameaux différents, rend **indispensable les déplacements en voiture**, et donc de disposer de **parkings adaptés pour tous**.



Représentation aérienne de l'Espace Santé, des parkings et des espaces piétons

Avec presque 60 places sur le parking central (entre l'Espace Santé et la salle Janetti), et plus de 40 places supplémentaires sur le deuxième parking (qui sera situé à quelques dizaines de mètres, au sud de la future pharmacie), les accès seront parfaitement fluides pour les véhicules.



Autre présentation aérienne avec au premier plan le futur grand parking central arboré

... mais aussi des espaces piétons :

Une fois garé, chacun pourra ensuite bénéficier d'un accès sécurisé et apaisé **à pied** par des **voies piétonnes** qui assureront la liaison entre l'ensemble des services, équipements et commerces.

... Pour un nouvel espace de vie collective :

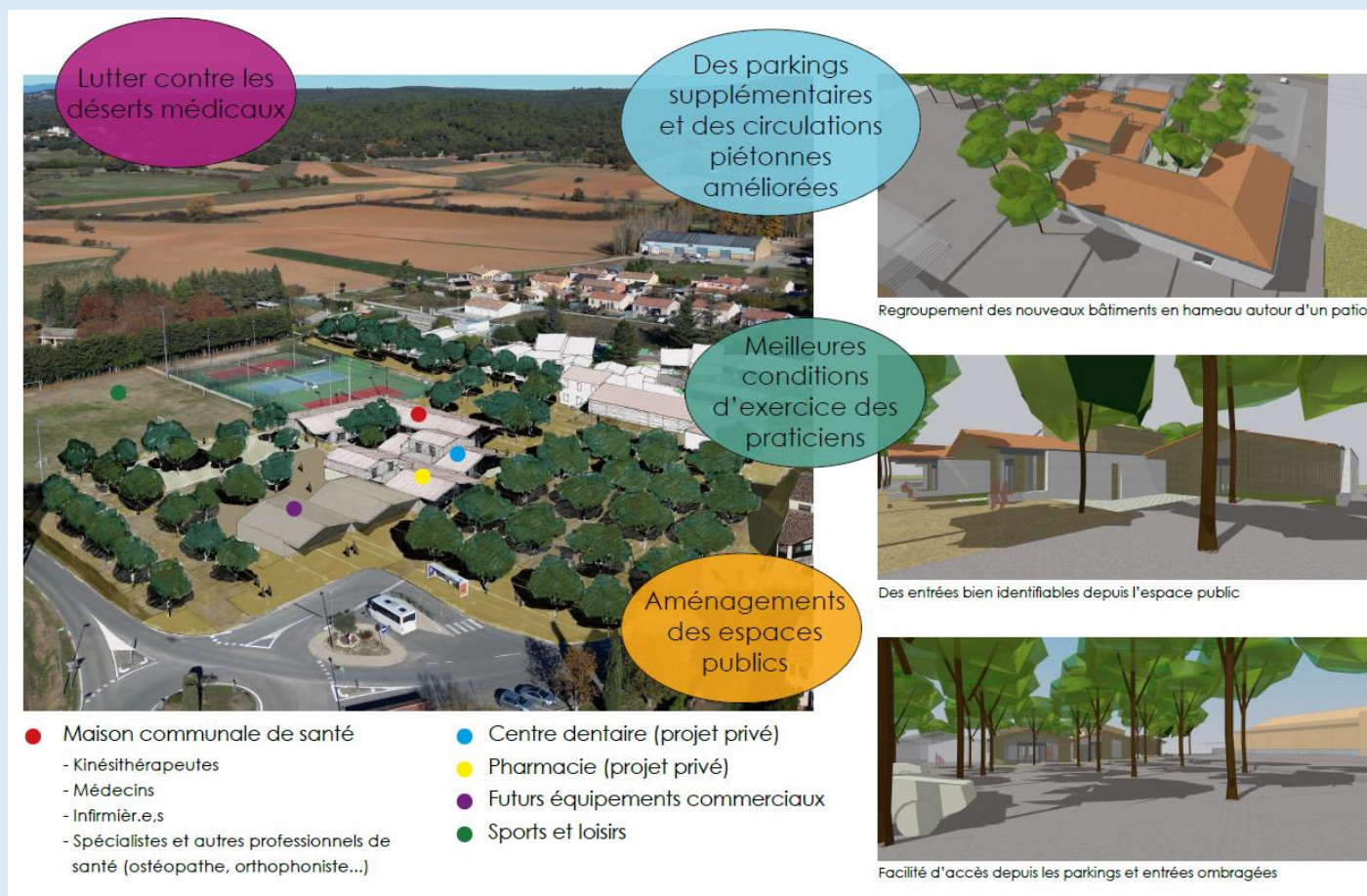
Au-delà de la **nouvelle grande esplanade piétonne** qui viendra désormais entourer le sud de la salle Maurice Janetti, le parking central a été pensé pour pouvoir aussi devenir exceptionnellement, entièrement piéton, pour accueillir de grandes manifestations conviviales où les familles pourront déambuler dans un cadre serein et entièrement sécurisé.

Une interconnexion avec les autres lieux d'animation et d'activité du hameau Saint Pierre :

La promenade Janetti, dont les revêtements ont été très dégradés au fil des années notamment en raison des racines des pins, va également être entièrement rénovée, et assurera ainsi **une liaison piétonne de qualité depuis ces nouveaux espaces, jusqu'aux équipements du CIL**, notre nouveau Centre Intergénérationnel et de Loisirs, qui a été totalement réhabilité, et doté de nouveaux équipements.

Ce lieu, siège de l'ancien CIL des années 80 jusqu'alors quasi abandonné avec son terrain vague et sa vieille bâtisse, sont maintenant **redevenus un très bel équipement communal** qui accueille un *Tiers lieu* animé par l'association AVEC dans le cadre d'une convention avec la Commune, et offre désormais son grand et magnifique parc, entièrement sécurisé, aux familles et aux classes de notre école.

Le petit cheminement piéton qui relie actuellement le petit parking situé au nord de l'école à la salle Janetti va lui aussi être requalifié pour devenir **une belle allée piétonne d'atmosphère campagnarde**, qui assurera le lien avec l'Espace Santé, tout en desservant aussi **les terrains de pétanque** et **de nouveaux espaces de jeux pour enfants** situés en proximité de l'école, ainsi que les futures **installations sportives** au nord de la Maison de santé.



Calendrier de réalisation :

- **Début des travaux : juillet 2025**
- **Livraison des principaux bâtiments : janvier-février 2026**
- **Fin complète de l'ensemble des travaux et installation des professionnels de santé : mars - mai 2026**

Encore merci à nos partenaires, soutiens et financeurs :

